

Into the Wild



Le capitaine Colin Griffinson n'a eu de cesse de rénover le *Pacific Yellowfin* depuis son acquisition en l'an 2000.

Mis à l'eau en 1943, cet ancien poseur de mines de l'US Navy a connu plusieurs vies lors de la seconde moitié du xx^e siècle. Il opère aujourd'hui comme bateau de charter haut de gamme en sillonnant le fascinant littoral de l'Ouest canadien.

Texte Marc Fleury - Photos DR

OUVRIR LE LIVRE relatant l'histoire du *Pacific Yellowfin* revient à se plonger dans des temps tumultueux. La guerre fait rage dans les années 40 et la marine et le renseignement américains craignent que les U-Boote allemands ne mènent des attaques sur la côte est de leur territoire. En réponse, les Américains lancent la construction d'un grand nombre de navires militaires pour contrer la menace. Parmi ceux-ci, le JMP-64 touche l'eau pour la première fois en 1943. Construit dans l'État du Maine à Deer Isle par le chantier Billings Shipyard selon une construction traditionnelle à bordés sur membrures, ce « Junior Mine Planter » sera également utilisé pour transporter des charges lourdes et des passagers pendant les hostilités. Après la guerre, ce modèle de 35 m dessiné par l'architecte naval H.C. Hanson rejoint en 1946 le département cali-

Le littoral du Pacifique nord-ouest demeure l'une des zones de navigation les plus envoûtantes de la planète.



Des abords de Vancouver aux confins sud de l'Alaska, la destination et le programme du bateau varient en fonction des saisons et de la demande.

forien de la pêche et de la chasse afin de faire office de navire hydrographique et de recherche sur la pêche en haute mer. Il jouera ensuite un rôle dans les eaux cubaines au moment de la crise des missiles et l'invasion de la baie des Cochons et parcourra de nombreuses mers du Globe en tant que navire d'expédition et de recherche pour la marine américaine. La suite n'est pas moins rocambolesque puisque le bateau est affrété par la United Fruit ▶



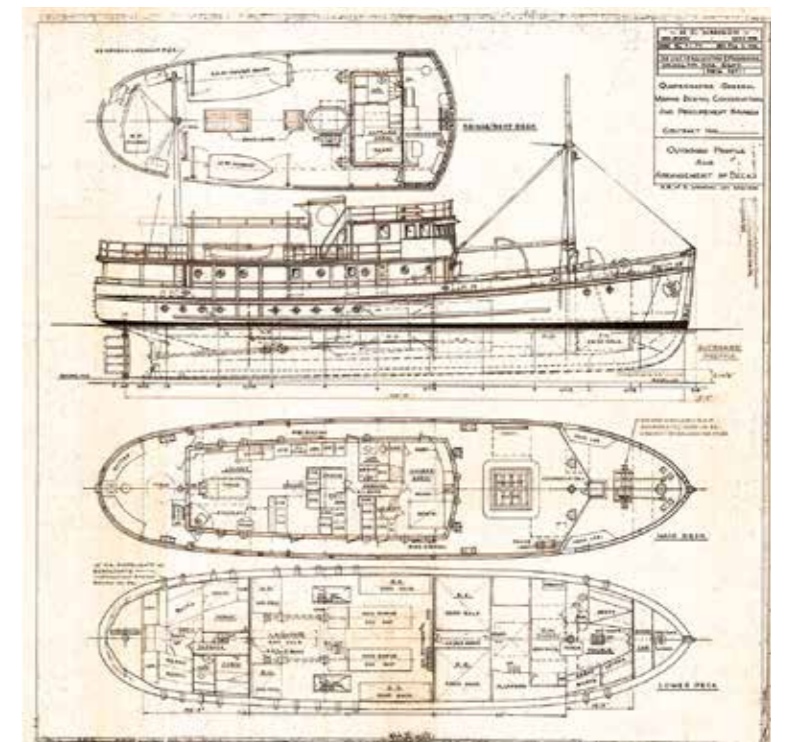
Les lignes du bateau n'ont pas été modifiées depuis sa construction. Son propriétaire actuel s'est efforcé de le moderniser tout en gardant son esprit d'origine.



Le JMP 64 appartenait à une flotte de 75 navires identiques construits durant les années 40.



Cet ancien démineur a fait office d'habitation sur la Sacramento River, en Californie, dans les années 60.



Le bateau a été réalisé selon une construction traditionnelle à bordés sur membrures par le chantier Billings Shipyard, situé dans l'État du Maine.



Barrots apparents, grands hublots en cuivre, plancher d'origine... Les diverses rénovations apportées au bateau ont su conserver son esprit de yacht classique.



La présence d'un immense puits de lumière au-dessus du vaste salon permet à cet espace de vie de bénéficier d'une superbe luminosité naturelle.



L'espace dédié aux repas occupe l'arrière du pont principal. Les passagers y bénéficient d'une vue panoramique sur la nature environnante.



Photo de la cuisine lors de son réaménagement. Son agencement convient aujourd'hui parfaitement aux besoins d'un navire opérant en tant que yacht charter.

par la Tacoma Tow Boat Company pour qui il reprend du service en tant que navire de recherche. Un magnat du pétrole en fait enfin l'acquisition afin de le remettre en état. C'est lui qui vendra finalement le bateau en 2000 à Colin Griffinson, son actuel propriétaire.

LE CAPITAINE le rebaptise *Pacific Yellowfin* et n'a de cesse de le rénover au cours du dernier quart de siècle écoulé. Du calfeutrage au revissage en passant par le remplacement des virures et la rénovation de l'intérieur, le bateau a été presque entièrement refait, apprend-on dans les colonnes de nos confrères de *Superyacht Times*. Colin est aussi parvenu à moderniser ce bateau, tout en conservant son esprit d'origine. Propulsé par deux blocs diesels de marque Atlas-Imperial – un motoriste ayant équipé de très nombreux bateaux de travail jusqu'en 1950 – ce modèle naviguant sur une ▶

▶ Company, qui faisait office de couverture pour la CIA en Amérique Centrale. Il rejoindra enfin les berges de la Sacramento River, en Californie, où il ne bougera plus pendant deux décennies. L'histoire ne pouvait cependant s'arrêter là. Au cours des années 1980, *Yellowfin* est acheté



Entre ses côtes montagneuses et ses nombreuses îles, la Colombie Britannique offre un véritable terrain de jeu grandeur nature.



Une gigantesque barre à roue trône au centre de l'impressionnante passerelle. Notez la présence du télégraphe de salle des machines à droite de la barre.



Entrer dans la salle des machines est un véritable voyage dans le temps. Datant de 1920, les deux moteurs diesels Imperial Atlas d'origine ont été modernisés pour répondre aux normes de sécurité actuelles.



Le *Pacific Yellowfin* offre la possibilité de découvrir les beautés brutes et préservées de l'Ouest canadien dans des conditions exceptionnelles. Le bateau peut atteindre une vitesse de 10 à 12 nœuds si nécessaire.

► coque construite en cèdre jaune, en sapin et en chêne propose aujourd'hui des expéditions haut de gamme au cœur des immensités vierges et préservées de Colombie Britannique, sur la côte ouest du Canada.

EMBARQUER sur ce navire robuste et optimisé pour le charter, c'est aussi s'offrir le temps d'une croisière exceptionnelle une expérience à bord d'un témoin d'une époque révolue. Avec ses boiseries d'époque, ses barrots apparents et ses grands hublots en cuivre, le vaste et pittoresque salon/salle à manger transporte instantanément les chanceux passagers dans une atmosphère appartenant à une époque révolue. Modernisées, les quatre cabines dédiées aux invités offrent un haut niveau de confort. En fonction des demandes, celles-ci peuvent être transformées pour accueillir trois personnes, et porter ainsi la capacité totale du navire

Les longues coursives ajoutent au charme de ce témoin de la construction navale du siècle dernier.



à 12 passagers. Au total, cinq membres d'équipage, en comptant le capitaine, peuvent également prendre place à bord. La cuisine et la salle de bains ont aussi été dotées d'équipements récents. Le *Pacific Yellowfin* est richement équipé pour découvrir les splendeurs de l'une des zones ►

UN TÉMOIN DU SIÈCLE PASSÉ POUR DÉCOUVRIR DES PAYSAGES À COUPER LE SOUFFLE.



Tenders en aluminium, kayaks, stand-up paddles, VTT, motos 50 cm ... Le Pacific Yellowfin est richement équipé pour partir en exploration.

CARACTÉRISTIQUES

LONGUEUR	34,60 m
LARGEUR	9,14 m
TIRANT D'EAU	3,66 m
POIDS	443 t
MATÉRIAU	bois
TRANSMISSION	ligne d'arbre
MOTORISATION	2 x 325 ch Original Atlas Imperial
CARBURANT	68 137 l
EAU	17 043 l
CABINES	4
COUCHETTES	12
CONSTRUCTEUR	Billings Shipyard (Maine, États-Unis)

► de navigation les plus fascinantes de la planète. Le bateau dispose ainsi de trois tenders en aluminium ainsi que de nombreux kayaks et stand-up paddles. Des skis nautiques, des planches de wakeboard, du matériel de pêche et de plongée ainsi que des VTT sont également présents à bord. On y trouve aussi un toboggan permettant de s'élaner du flybridge dans les eaux pouvant atteindre 24 C° du Desolation Sound, cet immense fjord situé au sud des îles de Colombie Britannique dont les eaux soumise à de faibles courants et marées sont réchauffées par le soleil estival. Et quand vient l'automne, la croisière se mue en vrai safari pour aller admirer la faune vivant aux confins de l'Alaska. Baleines, dauphins, orques, ours, loups et autres aigles offrent l'un des plus extraordinaires spectacles que le Nouveau Monde puisse proposer. ■



Il n'est pas rare de pouvoir admirer des baleines à bosse en naviguant dans le détroit de Georgie, qui sépare l'île de Vancouver du continent.



Les grizzilis, au même titre que les loups et les aigles, font souvent partie du voisinage lors des croisières.

CARNET DE VOYAGE

Localisation

Le Pacific Yellowfin propose des croisières le long des côtes de Colombie Britannique, l'immense province située à l'ouest du Canada.

Comment y aller

Plusieurs compagnies proposent des vols directs depuis Paris pour se rendre à Vancouver, la capitale de la Colombie Britannique. Le transfert jusqu'au Pacific Yellowfin s'effectue en hydravion.

Formalités

Pas de visa à demander, mais un passeport est nécessaire pour se rendre au Canada. Il faut aussi effectuer une demande de voyage électronique.

Quand y aller ?

De juin à août, le Pacific Yellowfin navigue dans le Desolation Sound afin de profiter des eaux chaudes du fjord.

En septembre et octobre, les expéditions mènent au nord jusqu'à la Great Bear Rainforest pour observer une faune abondante.



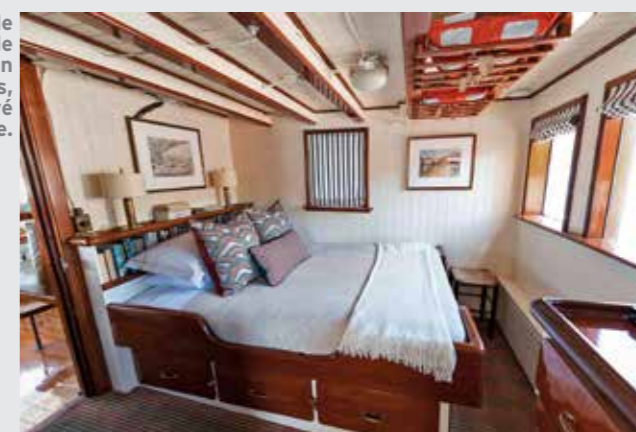
Il est assez peu courant de voir un ancien navire de guerre équipé d'un toboggan aquatique... Modernisées, les cabines ont conservé tout leur charme.

Combien ça coûte ?

À partir de 111 000 euros par semaine pour neuf personnes. Le prix comprend une offre « all inclusive » avec des repas gastronomiques, les boissons et la mise à disposition des équipements.

Le bateau embarque quatre membres d'équipage en plus du capitaine.

■ Informations et contact pacificyellowfin.com



Jusqu'à 12 passagers peuvent participer aux aventures proposées à bord du Pacific Yellowfin.

Les kayaks et stand-up paddles révèlent les îles sous leur angle le plus sauvage.



Quoi de mieux qu'un jacuzzi sur le pont avant pour admirer le coucher du soleil ?

